



immax
neo
Intelligent friendly light

UŽIVATELSKÝ NÁVOD

Výrobce a dovozce:
IMMAX, Pohoří 703, 742 85 Vřesina, EU | www.immax.cz | www.immax.com
Vyrobeno v P.R.C.

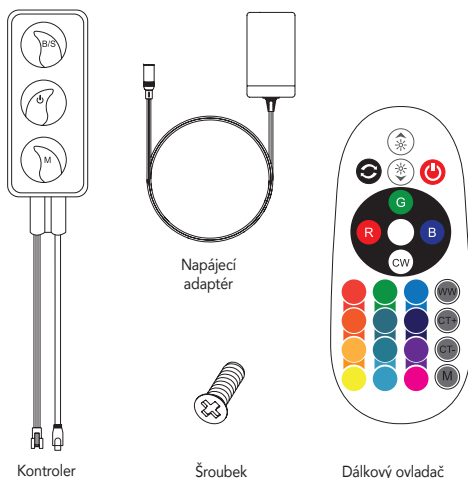
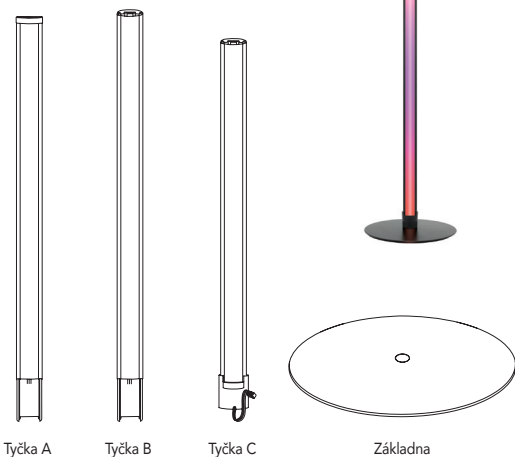


Immax NEO LITE Smart Ambiente lampa, 12W, RGB barevná, stmívatelná, WiFi

TECHNICKÁ SPECIFIKACE

Příkon: 12W
Síťové pohotovostní napájení (Pnet): 0,5W
Protokol: Wi-Fi
Frekvence: 2400MHz~2483.5MHz
Maximální RF výstupní výkon: WiFi: 20dBm
Materiál těla: plast, hliník
Barva světla: RGB
Vstupní napětí zdroje: AC220-240V~ 50/60Hz
Vstupní napětí lampy: 12V
Průměrná životnost: >25.000 hodin
Index podání barev: >80Ra
Rozměry: 200x1530mm
Váha: 1,15kg
Okamžité rozsvícení
Možnost stmívání: ANO
Stupeň krytí: IP20
Certifikáty: CE

OBSAH BALENÍ



MONTÁŽ PRODUKTU

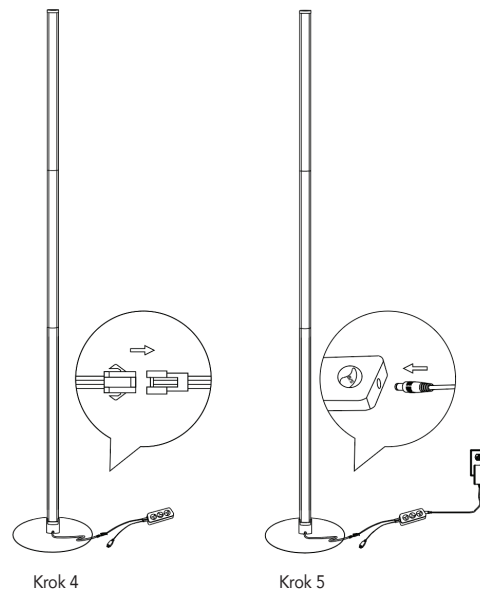
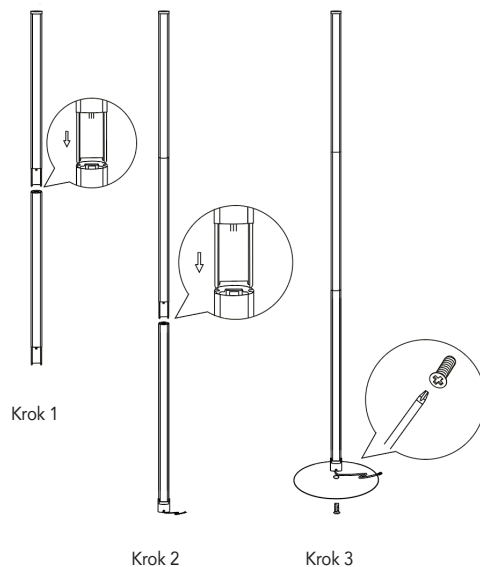
Krok 1: konec tyče A vložte do otvoru v tyči B. Jak je znázorněno na obrázku. Ujistěte se, že konce do sebe dobře zapadají.

Krok 2: tyto dvě spojené tyče zasuněte do otvoru v tyči C. Opět se ujistěte že je vše řádně spojeno.

Krok 3: všechny 3 spojené tyčky přišroubujte k základně. Viz obrázek. Ujistěte se, že je šroub řádně utažený.

Krok 4: spojte drát z tyče C s kontrolerem. Viz obrázek

Krok 5: Ke kontroleru připojte napájecí adaptér a ten následně připojte do elektrické sítě.

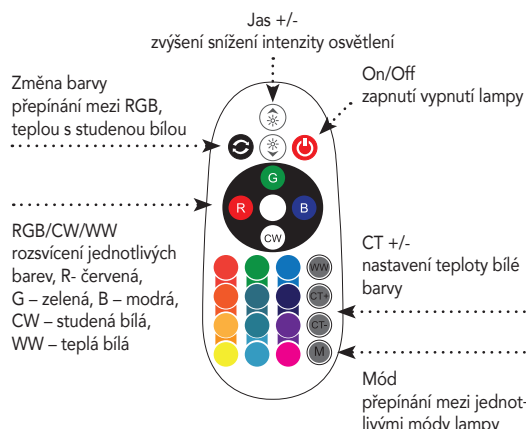


KONTROLER

B/S tlačítka:

- dlouhým stisknutím můžete měnit intenzitu osvětlení On/Off tlačítko:
- krátkým stisknutím můžete lampu zapnout a nebo vypnout
- dlouhým stisknutím (déle než 5 vteřin) uvedete zařízení do párovacího módu M tlačítko:
- krátkým stisknutím přepínáte mezi módem pro scény a módem pro hudbu rychlý
- dvojitým stisknutím přepínáte mezi módy: statický/dynamický/DIY/hudba
- dlouhým stisknutím opouštíte nebo vstupujete do módu Hudba

DÁLKOVÝ OVLADAČ



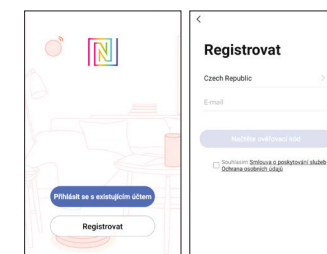
STÁHNUTÍ APLIKACE IMMAX NEO PRO A REGISTRACE

Naskenujte kód QR kód a stáhněte si aplikaci Immax NEO PRO



Nebo v App Store nebo Google Play vyhledejte a nainstalujte aplikaci Immax NEO PRO.

- Spusťte aplikaci Immax NEO PRO a klepněte na „Registrovat“ a založte si vlastní účet.
- Pokud máte registraci hotovou, přihlaste se pod svůj účet.



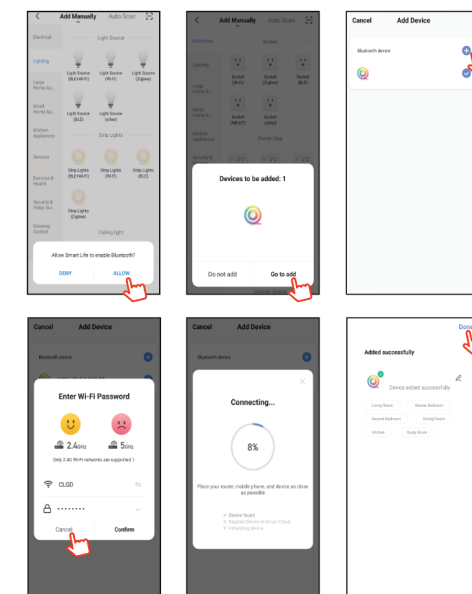
PÁROVÁNÍ PRODUKTU DO APLIKACE

Příprava: Zapněte LED světlo a otevřete aplikaci Immax NEO PRO. Ujistěte se, že jste připojeni na stejnou WiFi síť, na kterou bude připojen daný produkt.

MOŽNOST PŘIDÁNÍ POMOCÍ BLUETOOTH

Provedte reset LED světla – dlouze stiskněte tlačítko na světle na více než 5 vteřin. Světlo začne rychle blikat. Pokud nemáte zapnutý Bluetooth na svém mobilním zařízení, tak budete k tomu vyzváni. Po zapnutí Bluetooth mobilní zařízení automaticky najde daný produkt. V aplikaci se zobrazí okno s informací o nalezení nového zařízení. Klikněte na tlačítko „Pokračovat“ a potom na tlačítko „+“.

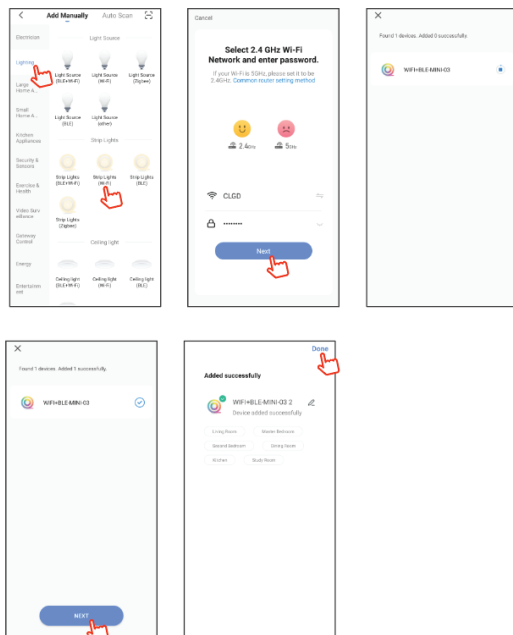
Zadejte přístupové údaje do WiFi sítě a potvrďte. Potom se daný produkt se spáruje a přidá aplikace Immax NEO PRO.



MOŽNOST PŘIDÁNÍ BEZ POMOCÍ BLUETOOTH

Provedte reset LED světla –dlouze stiskněte tlačítko na světle na více než 5 vteřin. Světlo začne rychle blikat. V aplikaci Immax NEO PRO klikněte na záložku Místnost a potom na tlačítko „+“

pro přidání zařízení. V záložce Immax NEO vyberte produkt. Zadejte přístupové údaje do WiFi sítě a potvrďte. Potom se daný produkt se spáruje a přidá do aplikace Immax NEO PRO.



BEZPEČNOSTNÍ INFORMACE

UPOZORNĚNÍ: Uchovávejte mimo dosah dětí. Tento výrobek obsahuje malé součástky, které mohou způsobit udušení nebo zranění při požití.

VAROVÁNÍ: Každá baterie má předpoklad k úniku škodlivých chemikálií, které mohou poškodit pokožku, oděv nebo prostor kde je baterie uložena. Abyste předešli riziku zranění, nedovolte aby jakákoliv látka z baterie přišla do kontaktu s očima nebo pokožkou. Každá baterie může prasknout či dokonce explodovat pokud je vystavena ohni nebo jiným formám nadměrného tepla. Během manipulace s bateriemi buďte opatrní. Pro snížení rizika či zranění způsobené nesprávným zacházením s bateriemi proveďte následující opatření:

- Nepoužívejte různé značky a typy baterií ve stejném zařízení
- Při výměně baterií vždy vyměňte všechny baterie v zařízení
- Nepoužívejte dobíjecí nebo opakovaně použitelné baterie.
- Nedovolte dětem instalovat baterie bez dohledu.
- Dodržujte pokyny výrobce baterie pro správnou manipulaci a likvidaci baterie.

UPOZORNĚNÍ: Výrobek a baterie by měly být likvidovány v recyklačním centru. Nevyhazujte s běžným odpadem z domácnosti.

UPOZORNĚNÍ: Pro zajištění bezpečného používání výrobku je nutné v místě instalace přivést vodiče dle platných předpisů. Instalace musí být provedena pouze osobou s odpovídající certifikací v oboru elektro. Při montáži nebo při zjištění závady, musí být vždy odpojený přívodní kabel ze zásuvky (v případě přímého zapojení je nutné vypnout příslušný jistič). Nesprávná instalace může vést k poškození výrobku a zranění.

UPOZORNĚNÍ: Neprovádějte demontáž výrobku, možnost úrazu elektrickým proudem.

UPOZORNĚNÍ: Používejte pouze originální napájecí adaptér dodaný s výrobkem. Neuvádějte zařízení do provozu, pokud přívodní kabel vykazuje známky poškození. **UPOZORNĚNÍ:** Postupujte podle pokynů v příloženém manuálu.

ÚDRŽBA

Chraňte zařízení před kontaminací a znečištěním. Přístroj otřete měkkým hadříkem, nepoužívejte drsný nebo hrubozrnný materiál.

NEPOUŽÍVEJTE rozpouštědla nebo jiné agresivní čističe či chemikálie.

Na tento výrobek bylo vydáno Prohlášení o shodě, více informací naleznete na www.immax.cz
Máte-li dotaz nebo potřebujete-li poradit, kontaktujte nás na podpora@immaxneo.cz

Safety information for this product can be downloaded from www.immax.eu.
A Declaration of Conformity has been issued for this product, more information can be found at www.immax.eu
If you have a question or need advice, contact us at support@immax.eu

Bezpečnostné informácie pre tento produkt si môžete stiahnuť z www.immax.sk.
Na tento produkt je vydané Vyhlásenie o zhode, viac informácií nájdete na www.immax.sk
Ak máte otázku alebo potrebujete poradiť, kontaktujte nás na podpora@immax-neo.cz

Sicherheitsinformationen zu diesem Produkt können von www.immaxneo.de heruntergeladen werden.
Für dieses Produkt wurde eine Konformitätserklärung ausgestellt. Weitere Informationen finden Sie unter www.immaxneo.de.
Wenn Sie eine Frage haben oder Beratung benötigen, kontaktieren Sie uns unter support@immax.eu

Informacje dotyczące bezpieczeństwa tego produktu można pobrać ze strony www.immaxneo.pl.
Dla tego produktu wydano Deklarację zgodności, więcej informacji można znaleźć na stronie www.immaxneo.pl.
Jeśli masz pytania lub potrzebujesz porady, skontaktuj się z nami pod adresem support@immax.eu.

A termék vonatkozó biztonságos információk letölthetők a www.immax.hu weboldaltól.
A termék vonatkozóan megfélelőségi nyilatkozatot adtak ki, további információk a www.immax.hu oldalon találhatók.
Ha kérdése van vagy tanácsra van szüksége, lépjen kapcsolatba velünk a support@immax.eu címen.



immax
neo
Intelligent friendly light

USER MANUAL

Manufacturer and importer:
IMMAX, Pohorl 703, 742 85 Vřesina, EU | www.immax.cz | www.immax.com
Made in P.R.C.

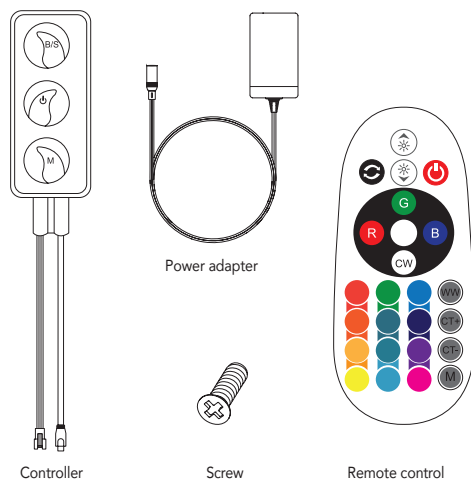
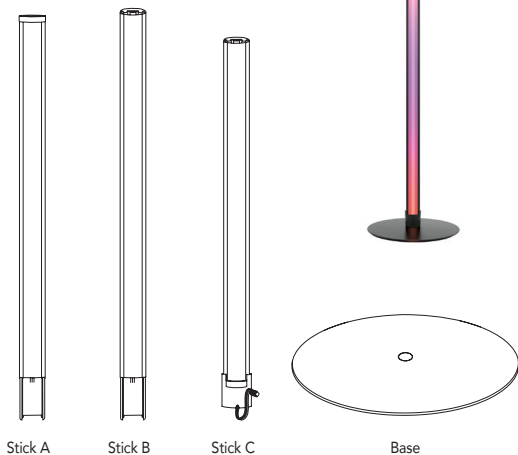


Immax NEO LITE Smart Ambiente lamp, 12W, RGB color, dimmable, WiFi

TECHNICAL SPECIFICATIONS

Power consumption: 12W
Network standby power (Pnet): 0.5W
Protocol: Wi-Fi
Frequency: 2400MHz~2483.5MHz
Maximum RF output power: Wi-Fi: 20dBm
Body material: plastic, aluminum
Light color: RGB
Source input voltage: AC220-240V~ 50/60Hz
Lamp input voltage: 12V
Average lifetime: 25,000 hours
Color rendering index: >80Ra
Dimensions: 200x1530mm
Weight: 1.15 kg
Instant lighting
Dimming option: YES
Degree of protection: IP20
Certificates: CE

PACKAGE CONTENTS



PRODUCT ASSEMBLY

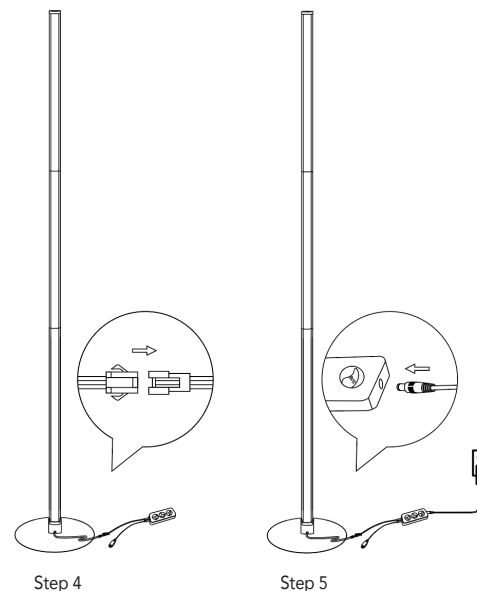
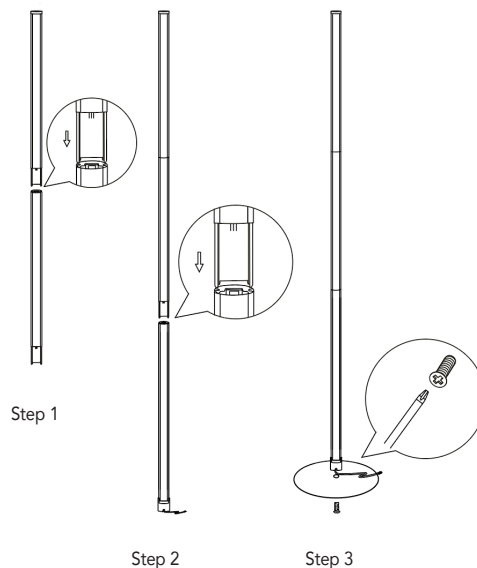
Step 1: insert the end of rod A into the hole in rod B. As shown in the picture. Make sure the ends fit together well.

Step 2: insert these two connected rods into the hole in rod C. Again, make sure everything is properly connected.

Step 3: screw all 3 connected bars to the base. See picture. Make sure the screw is properly tightened.

Step 4: connect the wire from rod C to the controller. See picture

Step 5: Connect the power adapter to the controller and then connect it to the mains.



CONTROLLER

B/S button:

- long press to change the lighting intensity

On/Off button:

- you can turn the lamp on or off with a short press

- a long press (more than 5 seconds) will put the device into pairing mode

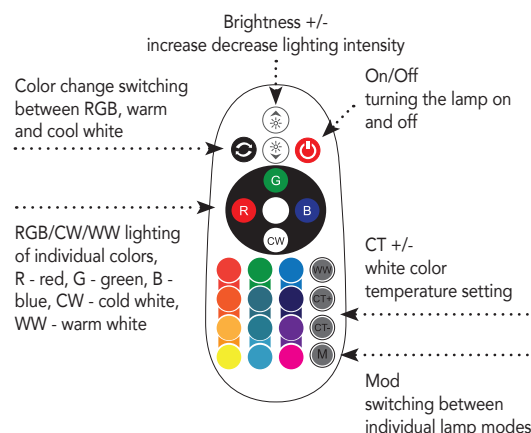
M button:

- with a short press, you switch between scene mode and quick music mode

- double press to switch between modes: static/dynamic/DIY/music

- long press to exit or enter Music mode

REMOTE CONTROL



IMMAX NEO PRO APP DOWNLOAD AND REGISTRATION

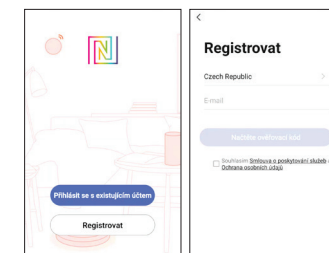
Scan the QR code to download the Immax NEO PRO app



Or search for and install the Immax NEO PRO app in the App Store or Google Play.

- Launch the Immax NEO PRO app and click "Register" to create your own account.

- If you have completed your registration, log in to your account.



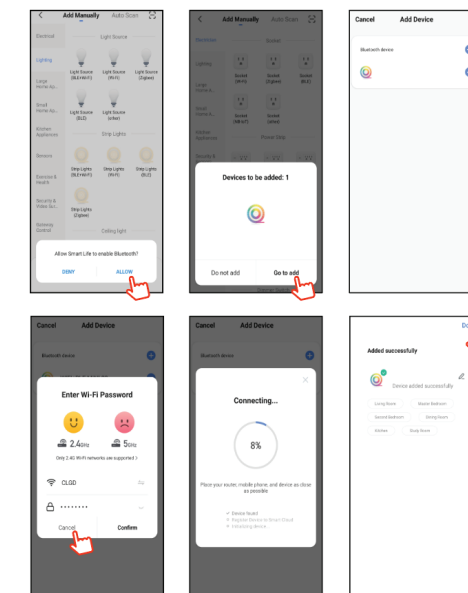
PAIRING THE PRODUCT TO THE APPLICATION

Preparation: Turn on the LED light and open the Immax NEO PRO app. Make sure you are connected to the same WiFi network that the product will be connected to.

OPTION TO ADD VIA BLUETOOTH

Reset the LED light - long press the button on the light for more than 5 seconds. The light will start flashing rapidly. If you do not have Bluetooth turned on on your mobile device, you will be prompted to do so. After turning on Bluetooth, the mobile device will automatically find the product. A window with information about finding a new device will appear in the application. Click the "Continue" button and then the "+" button.

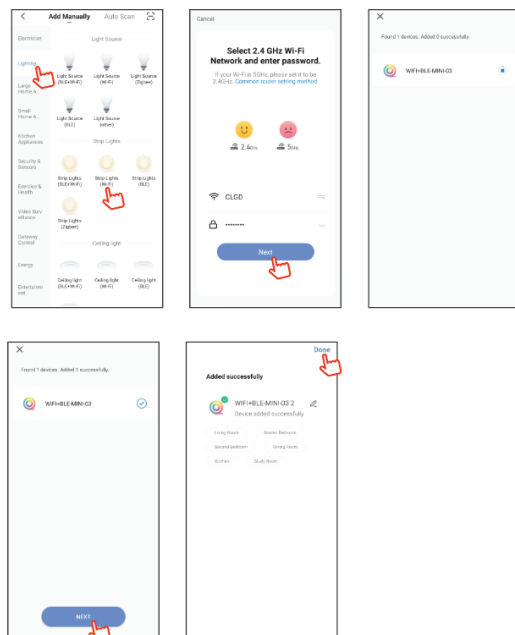
Enter the access data for the WiFi network and confirm. Then the product is paired and the Immax NEO PRO app is added.



OPTION TO ADD WITHOUT USING BLUETOOTH

Reset the LED light - long press the button on the light for more than 5 seconds. The light will start flashing rapidly. In the Immax NEO PRO application, click on the Room tab and then on the "+" button

to add a device. Select a product in the Immax NEO tab. Enter the access data for the WiFi network and confirm. The product is then paired and added to the Immax NEO PRO app.



SAFETY INFORMATION

WARNING: Keep out of reach of children. This product contains small parts that may cause choking or injury if swallowed.

WARNING: Every battery has the potential to release harmful chemicals that can damage skin, clothing or the area where the battery is stored. To avoid the risk of injury, do not allow any substance from the battery to come into contact with your eyes or skin. Any battery can crack or even explode if exposed to fire or other forms of excessive heat. Be careful when handling batteries. To reduce the risk or injury caused by mishandling batteries, take the following precautions:

- Do not use different brands and types of batteries in the same device
- When replacing batteries, always replace all batteries in the device
- Do not use rechargeable or reusable batteries.
- Do not allow children to install batteries without supervision.
- Follow the battery manufacturer's instructions for proper battery handling and disposal.

NOTICE: The product and battery should be disposed of at a recycling center. Do not dispose of with normal household waste.

ATTENTION: To ensure the safe use of the product, it is necessary to bring wires at the installation site in accordance with applicable regulations. Installation must only be carried out by a person with appropriate certification in the electrical field. During assembly or when a defect is detected, the power cable must always be disconnected from the socket (in the case of direct connection, the relevant circuit breaker must be turned off). Improper installation may result in product damage and injury.

WARNING: Do not disassemble the product, risk of electric shock.

ATTENTION: Use only the original power adapter supplied with the product. Do not operate the device if the power cable shows signs of damage. **WARNING:** Follow the instructions in the attached manual.

MAINTENANCE

Protect the equipment from contamination and pollution. Wipe the device with a soft cloth, do not use rough or coarse-grained material.

DO NOT use solvents or other aggressive cleaners or chemicals.

Safety information for this product can be downloaded from www.immax.eu. A Declaration of Conformity has been issued for this product, more information can be found at www.immax.eu. If you have a question or need advice, contact us at support@immax.eu

Bezpečnostné informácie pre tento produkt si môžete stiahnuť z www.immax.sk. Na tento produkt je vydané Vyhlásenie o zhode, viac informácií nájdete na www.immax.sk

Ak máte otázku alebo potrebujete poradiť, kontaktujte nás na podpora@immax-neo.cz

Sicherheitsinformationen zu diesem Produkt können von www.immaxneo.de heruntergeladen werden.

Für dieses Produkt wurde eine Konformitätserklärung ausgestellt. Weitere Informationen finden Sie unter www.immaxneo.de.

Wenn Sie eine Frage haben oder Beratung benötigen, kontaktieren Sie uns unter support@immax.eu

Informacje dotyczące bezpieczeństwa tego produktu można pobrać ze strony www.immaxneo.pl.

Dla tego produktu wydano Deklarację zgodności, więcej informacji można znaleźć na stronie www.immaxneo.pl.

Jeśli masz pytania lub potrzebujesz porady, skontaktuj się z nami pod adresem support@immax.eu.

A termékre vonatkozó biztonsági információk letölthetők a www.immax.hu weboldaltól.

A termékre vonatkozóan megfelelőségi nyilatkozatot adtak ki, további információk a www.immax.hu oldalon találhatók.

Ha kérdése van vagy tanácsra van szüksége, lépjen kapcsolatba velünk a support@immax.eu címen.